

# CUM PUTEM ECONOMISI SI CONSERVA APA MENAJERĂ

**Economiseste fără diminuarea nivelului de trai!**

Reparati robinetele si conductele care curg. Un robinet care picură risipeste cca 330 l/zi, adică 35 metri cubi pe an!



Folositi dusul (60 litri) în locul băii (180 litri)!

Închideti robinetul când vă spălati pe dinti: la un debit de 10-20 litri/minut, două spălări pe dinti consumă zilnic 200 litri de apă!

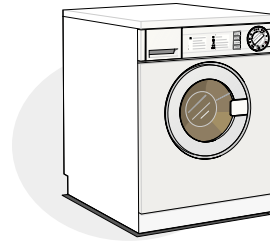


Folositi accesoriile moderne care sunt mai eficiente:

- \* reductorul de flux: economiseste cca 30-50%;
- \* întrerupător automat al jetului de apă: economiseste 70% din apa folosită la un robinet obisnuit;
- \* garnituri ceramice: prin defectarea lor se pierde doar 14 l/zi față de 100 până la 300 l ce se pier la garniturile obisnuite;
- \* clapetă stopare spălare WC: economiseste cca 50% din apa folosită pentru toaletă.

**Economiseste fără diminuarea nivelului de trai!**

Alegeti masinile de spălat economice!

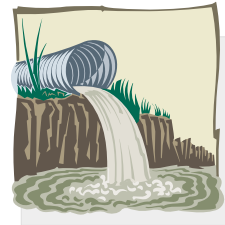


Dozati corect detergentii. Utilizati produse biodegradabile!

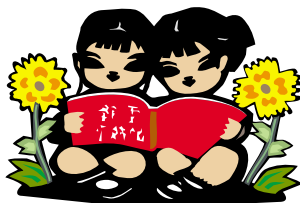
Spălati automobilul numai în caz de nevoie, în locuri special amenajate unde se face separarea uleiurilor si noroaielor de apă!

Nu folositi îngrășăminte si produse chimice pentru tratarea plantelor!

Nu utilizati sistemul de canalizare ca un cos de gunoi în care să se arunce resturi organice, lacuri, vopsele, medicamente, grăsimi, mucuri de țigară!



Toate aceste solutii sunt la îndemâna tuturor!



Criza în crestere a apei, ne atrage atentia asupra ei, ea devenind astfel bunul cel mai de pret al planetei!

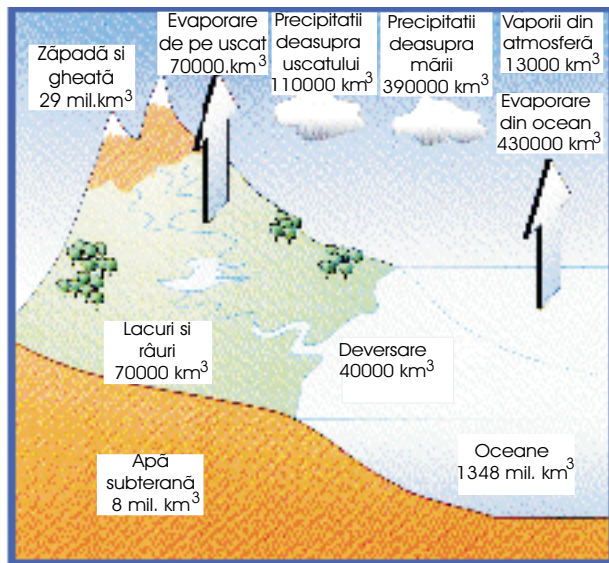
**Apă este aur**

"Tu esti nu numai necesară vietii, ci esti însăsi viață; bogătie fără seamă pe pământ, tu cea mai delicată, tu, cea mai pură; tu sufletul pământului".

(Saint Exupery)

# Apa, bunul cel mai de pret

Pământul este relativ sărac în resurse de apă. Din volumul total de apă, Oceanul planetar cuprinde **97%** și numai **3%** se găsesc pe continente sub formă de gheață (**2%**), apă subterană (**0,9%**) și apă de suprafață (**0,1%**).



Apa dulce ușor accesibilă reprezintă doar **0,01%** din toată apa existentă pe glob. Apa potabilă este asigurată mai ales din apele de suprafață, care sunt din ce în ce mai poluate și din apele subterane al căror nivel se diminuează continuu. S-a estimat că omenirea va consuma în anul **2050** întreaga cantitate de apă potabilă disponibilă.

# Cum utilizăm apa potabilă?

În România o persoană consumă zilnic în medie **175 litri de apă potabilă, folosiți astfel:**



Fiecare metru cub de apă costă!

**Economisiți apa strop cu strop pentru binele propriului buzunar!**

# De ce să economisim?

- pentru că apa potabilă de calitate este din ce în ce mai puțină, ea fiind o materie primă prețioasă!
- pentru că fiecare metru cub de apă pe care îl utilizăm este poluat în continuare în canalizări, astfel încât nici cea mai performantă stație de epurarea apei nu o mai poate face din nou potabilă!
- pentru a nu distruge râurile, fluviile și mările care sunt rezerva de apă a viitorului!
- pentru a economisi energia necesară pomparei apei la stațiile de epurare!

**APA - MOSTENIREA PE CARE O LĂȘĂM GENERAȚIILOR URMĂTOARE!**

Pliant realizat de  
Centrul de Consultanță Ecologică Galați  
Tel: 036-499957 Str. Basarabiei nr.2 Galați

**ȘI FINANȚAT DE:  
MINISTERUL MEDIULUI ȘI MINISTERUL  
AFACERILOR EXTERNE DIN LUXEMBURG  
PROGRAMUL PHARE PENTRU DEMOCRAȚIE  
AL UNIUNII EUROPENE**